

Cuisson modulaire 900XP Gas Cylindrical Boiling Pan 150lt indirect heat - autoclave

REPÈRE # _____

MODELE # _____

NOM # _____

SIS # _____

AIA # _____


391104 (E9BSGHIRFC)

 Marmite, gaz, 150 litres,
 chauffage indirect, avec
 pressostat, autoclave

Description courte

Repère No. _____

Convient pour le gaz naturel ou au GPL. Brûleurs robustes en acier inoxydable avec dispositif de sécurité de flamme et veilleuse protégée. Les panneaux extérieurs de l'unité en acier inoxydable avec finition Scotch Brite. Couvercle à double enveloppe en acier inoxydable AISI 316. Bords arrondis fabriqués en acier inoxydable AISI 316. Côté à angle droit bords pour permettre la jonction affleurante entre les unités. Comprend une soupape de sécurité pour contrôler la pression. Limiteur de température pour la régulation de puissance permettant une cuisson précise. Caractéristiques couvercle de l'autoclave avec isolation de l'air dans l'enveloppe, doté d'un joint en caoutchouc étanche à l'eau, valve de sécurité et une poignée en acier inoxydable solide, pour permettre la cuisson avec une légère surpression (0,05 bar).

Caractéristiques principales

- Couvercle autoclave avec joint, soupape de sécurité, poignée acier inox, pour cuire avec une légère pression (0,05 bar)
- La marmite ronde est adaptée pour faire cuire, faire sauter ou faire pocher toutes sortes d'aliments.
- Le produit est chauffé uniformément par l'intermédiaire de la base et des parois latérales de la marmite grâce à un système de chauffage indirect, qui utilise la vapeur saturée entièrement produite à une température de 110 °C dans la double paroi.
- Valve externe pour une évacuation manuelle de l'air en excédent, accumulé dans la double paroi pendant la phase de chauffage.
- Appareil certifié étanche IPX5.
- Un manomètre permet de s'assurer du bon fonctionnement de la marmite.
- Régulation d'énergie par un bouton de contrôle.
- Thermostat de sécurité protégeant contre un niveau faible de l'eau.
- Soupape de sécurité évitant les surpressions de vapeur dans la double enveloppe
- Aucun dépassement des températures de cuisson demandées, réaction rapide.
- Large vanne pour un vidage sûr et sans efforts du contenu.
- Ergonomique : rapport unique diamètre/hauteur du récipient ; la profondeur facilite le brassage et favorise la manipulation des aliments en douceur.
- Le tube d'évacuation et le robinet se nettoient très facilement de l'extérieur.
- Robinet électromagnétique pour le remplissage en eau chaude ou froide.
- Grandes surfaces lisses, faciles d'accès pour le nettoyage.
- Boutons de réglage conçus pour résister aux infiltrations d'eau.
- Chargement minimal de 20L pour un fonctionnement correct

Construction

- Récipient de cuisson embouti et cuve double paroi en inox AISI 316.
- Brûleurs robustes en inox avec dispositif de sécurité, témoin lumineux protégé et combustion optimisée.
- Panneaux extérieurs en acier inox avec fini Scotch-Brite.
- Le modèle possède des bords à angle droit permettant un assemblage à joints lisses entre les éléments, éliminant ainsi les espaces et les pièges à salissure.

Développement durable



- Marmite à double paroi pour assurer une isolation thermique, pour réaliser des économies d'énergie et de pour conserver une température ambiante peu élevée.
- Couvercle solidement ajusté pour réduire les temps de cuisson et les coûts d'énergie.

APPROBATION: _____

- Système de chauffage clos - aucune déperdition d'énergie.
- Un contrôle par pressostat permet de surveiller la consommation d'énergie et d'eau.

Accessoires inclus

- 1 X Additif eau anti-corrosion PNC 927222

Accessoires en option

- Kit de jonction PNC 206086 ☐
- Cheminée diamètre 150 mm PNC 206132 ☐
- Anneau pour cheminée diamètre 150 mm PNC 206133 ☐
- Kit 4 roues dont 2 pivotantes avec frein. A installer ensemble avec le kit support pour sans pieds intermédiaires ou roues PNC 206135 ☐
- Kit 2 pieds anti basculement pour fixation au sol (à positionner en diagonal : un à l'avant et l'autre à l'arrière) PNC 206136 ☐
- Plinthe frontale hauteur 100 mm pour élément de 800 mm PNC 206148 ☐
- Plinthe frontale hauteur 100 mm pour élément de 1000 mm PNC 206150 ☐
- Plinthe frontale hauteur 100 mm pour élément de 1200 mm PNC 206151 ☐
- Plinthe frontale hauteur 100 mm pour élément de 1600 mm PNC 206152 ☐
- Plinthe frontale hauteur 180 mm pour élément de 800 mm PNC 206176 ☐
- Plinthe frontale hauteur 180 mm pour élément de 1000 mm PNC 206177 ☐
- Plinthe frontale hauteur 180 mm pour élément de 1200 mm PNC 206178 ☐
- Plinthe frontale hauteur 180 mm pour élément de 1600 mm PNC 206179 ☐
- Couple de plinthes latérales hauteur 180 mm PNC 206180 ☐
- 2 panneaux de conduit de service (adossé - 1 côté) PNC 206181 ☐
- Couple de panneaux conduit de service (dos à dos - central) PNC 206202 ☐
- Kit 4 pieds pour installation sur socle maçonné de 100 mm PNC 206210 ☐
- Cheminée PNC 206246 ☐
- Kit de dépressurisation automatique de la double enveloppe marmites DE 100/150 litres indirecte PNC 206279 ☐
- Mître pour élément 800mm PNC 206304 ☐
- Kit support frontal sans pieds intermédiaire ou sur roues 800 mm PNC 206367 ☐
- Kit support frontal sans pieds intermédiaire ou sur roues 1200 mm PNC 206368 ☐

- Kit support frontal sans pieds intermédiaire ou sur roues 1600 mm PNC 206369 ☐
- Kit support frontal sans pieds intermédiaire ou sur roues 2000 mm PNC 206370 ☐
- Panneaux arrière 800 mm PNC 206374 ☐
- Panneaux arrière 1000 mm PNC 206375 ☐
- Panneaux arrière 1200 mm PNC 206376 ☐
- FILET GRILLE CHEMINÉE, 400MM-700/900 PNC 206400 ☐
- 2 panneaux latéraux de revêtement pour éléments MONOBLOC PNC 216134 ☐
- Chariot à cuve relevable et extractible PNC 922403 ☐
- Panier universel 2 sections pour marmite 150L PNC 925019 ☐
- Additif eau anti-corrosion PNC 927222 ☐
- Régulateur de pression pour version gaz PNC 927225 ☐

Accessoires inclus

- 1 X Additif eau anti-corrosion PNC 927222

Accessoires en option

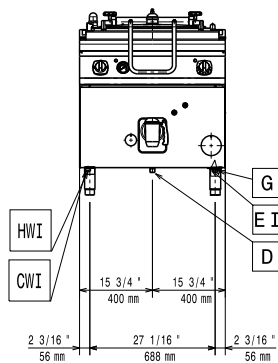
- Kit de jonction PNC 206086 ☐
- Cheminée diamètre 150 mm PNC 206132 ☐
- Anneau pour cheminée diamètre 150 mm PNC 206133 ☐
- Kit 4 roues dont 2 pivotantes avec frein. A installer ensemble avec le kit support pour sans pieds intermédiaires ou roues PNC 206135 ☐
- Kit 2 pieds anti basculement pour fixation au sol (à positionner en diagonal : un à l'avant et l'autre à l'arrière) PNC 206136 ☐
- Plinthe frontale hauteur 100 mm pour élément de 800 mm PNC 206148 ☐
- Plinthe frontale hauteur 100 mm pour élément de 1000 mm PNC 206150 ☐
- Plinthe frontale hauteur 100 mm pour élément de 1200 mm PNC 206151 ☐
- Plinthe frontale hauteur 100 mm pour élément de 1600 mm PNC 206152 ☐
- Plinthe frontale hauteur 180 mm pour élément de 800 mm PNC 206176 ☐
- Plinthe frontale hauteur 180 mm pour élément de 1000 mm PNC 206177 ☐
- Plinthe frontale hauteur 180 mm pour élément de 1200 mm PNC 206178 ☐
- Plinthe frontale hauteur 180 mm pour élément de 1600 mm PNC 206179 ☐
- Couple de plinthes latérales hauteur 180 mm PNC 206180 ☐
- 2 panneaux de conduit de service (adossé - 1 côté) PNC 206181 ☐
- Couple de panneaux conduit de service (dos à dos - central) PNC 206202 ☐
- Kit 4 pieds pour installation sur socle maçonné de 100 mm PNC 206210 ☐
- Cheminée PNC 206246 ☐
- Kit de dépressurisation automatique de la double enveloppe marmites DE 100/150 litres indirecte PNC 206279 ☐
- Mître pour élément 800mm PNC 206304 ☐
- Kit support frontal sans pieds intermédiaire ou sur roues 800 mm PNC 206367 ☐
- Kit support frontal sans pieds intermédiaire ou sur roues 1200 mm PNC 206368 ☐
- Kit support frontal sans pieds intermédiaire ou sur roues 1600 mm PNC 206369 ☐
- Kit support frontal sans pieds intermédiaire ou sur roues 2000 mm PNC 206370 ☐
- Panneaux arrière 800 mm PNC 206374 ☐
- Panneaux arrière 1000 mm PNC 206375 ☐
- Panneaux arrière 1200 mm PNC 206376 ☐
- FILET GRILLE CHEMINÉE, 400MM-700/900 PNC 206400 ☐
- 2 panneaux latéraux de revêtement pour éléments MONOBLOC PNC 216134 ☐
- Chariot à cuve relevable et extractible PNC 922403 ☐
- Panier universel 2 sections pour marmite 150L PNC 925019 ☐
- Additif eau anti-corrosion PNC 927222 ☐
- Régulateur de pression pour version gaz PNC 927225 ☐



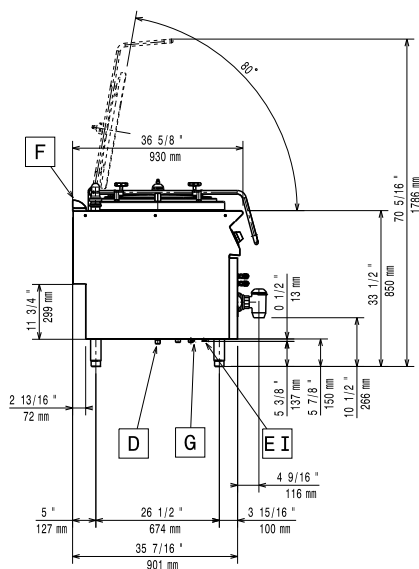
Electrolux
PROFESSIONAL

Cuisson modulaire 900XP Gas Cylindrical Boiling Pan 150lt indirect heat - autoclave

Avant

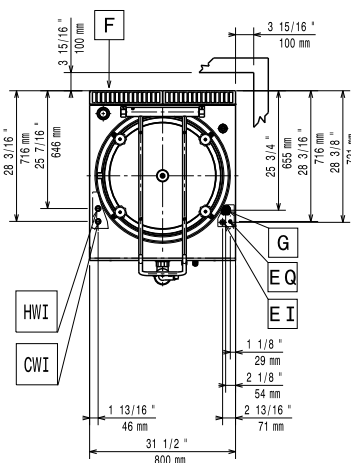


Côté



CWI = Raccordement eau froide HWI = Raccordement eau chaude
D = Vidange
EI = Connexion électrique
G = Connexion gaz

Dessus



Électrique

Voltage : 220-230 V/1 ph/50 Hz
Total Watts : 0.1 kW

Gaz

Natural gas - Pressure: 7" w.c. (17.4 mbar)
Puissance gaz : 24 kW
Prédisposé en standard : Gaz naturel
Type de gaz Option : Gaz Naturel ; GPL
Raccordement gaz : 1/2"

Informations générales

No clearance needed on rear sides of unit if wall is of non combustible type. If wall is combustible, minimum 50 mm wall clearance should be maintained.

Capacité utile : 143 lt
Diamètre cuve ronde : 600 mm
Poids net : 145 kg
Poids brut : 148 kg
Hauteur brute : 1240 mm
Largeur brute : 1110 mm
Profondeur brute : 860 mm
Volume brut : 1.18 m³
Groupe de certification: N9PIG



Cuisson modulaire
900XP Gas Cylindrical Boiling Pan 150lt indirect heat - autoclave

La société se réserve le droit de modifier les spécifications techniques sans préavis.

2025.10.16